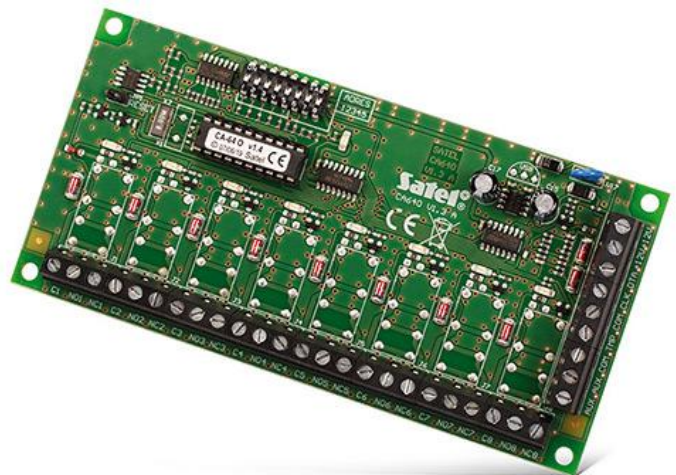


# CA-64 O-OC

## AUSGANGSERWEITERUNGSMODUL

Das Ausgangserweiterungsmodul ist mit Alarmzentralen der Serien **VERSA** und **INTEGRA** kompatibel. Es erweitert das System um 8 Ausgänge. Je nach dem Modultyp können das Open-Kollektor-Ausgänge, Relaisausgänge oder Kombination beider Typen sein.

- Erweiterung des Systems um 8 Ausgänge:
  - 8 Schwachstromausgänge OC



### TECHNISCHE DATEN

|  |              |
|--|--------------|
| Umweltklasse   | II           |
| Max. Spannung des Relais   | 24 V         |
| Max. Leistung des Relais   | 2 A          |
| Spannungsversorgung (±15%)   | 12 V DC      |
| Belastbarkeit der OC-Ausgänge  | 50 mA        |
| Abmessungen der Elektronikplatine                                      | 140 x 68 mm  |
| Betriebstemperatur   | -10...+55 °C |
| Gewicht  | 74 g         |
| Stromaufnahme (ohne Belastung der OC-Ausgänge und ohne aktiver Relais) | 36 mA        |
| Stromaufnahme  | 20 mA        |